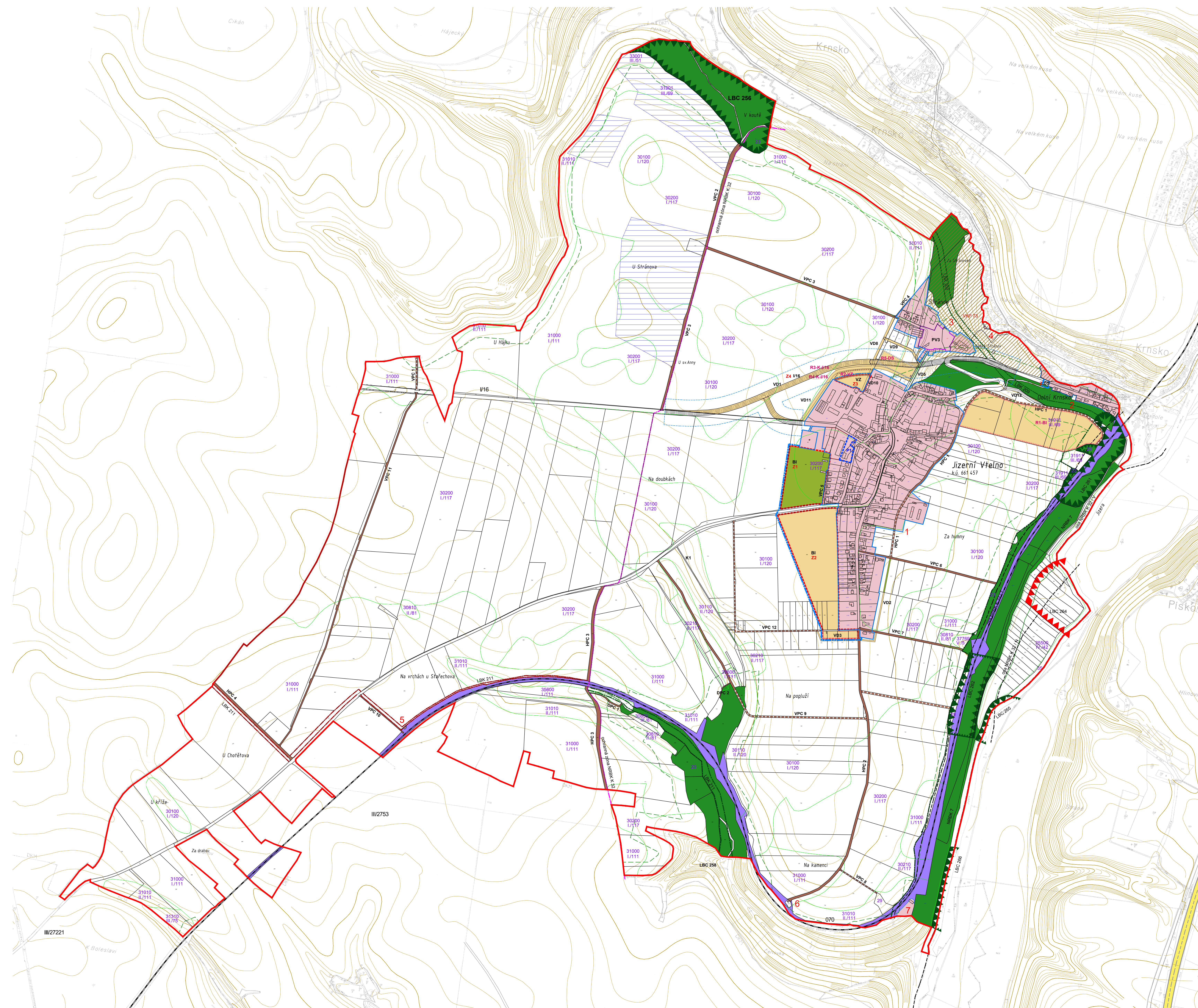


VÝKRES PŘEDPOKLÁDANÝCH ZÁBORŮ PŮDNÍHO FONDU



LEGENDA MAPOVÉ KRESBY

- | | |
|---|---|
|  | hranice katastru obce Jizerní Vteřina
- hranice řešeného území |
|  | parcelní hranice podle KM |
|  | parcelní hranice podle PK |
|  | hranice intravilánu území k 1.9. 1961 |
|  | hranice zastavěného území stávající |
|  | hranice zastavěného území navržené |
|  | hranice zastavěných ploch - návrh |
|  | vrstevnice v intervalu 1m |

LEGENDA PLÁNU

URBANIZOVANÉ JEVI STABILIZOVANI

- | | |
|----|-----------------------|
| 1 | zastavěné území |
| N1 | nezastavitelné plochy |

URBANIZOVANÉ JEVY NAVRHOVANÉ

- | | |
|---|---|
|  | zastaviteľné plochy
s označením funkčného využitia |
|  | plochy prestávky
s označením funkčného využitia |
|  | zastavěné plochy
navrhované na stavebné uzávieru |
|  | plochy územní rezervy
s označením funkčného využitia |
|  | plochy zmien v krajine |
|  | koridor územní rezervy
(ochybat I/16 - tunel) |





DRUH POZEMKU / KULTURA

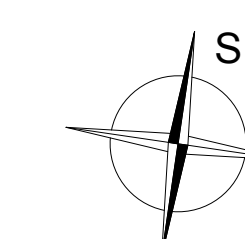
- | | |
|---|----------------------|
|  | ORNÁ PŮDA |
|  | SADY A ZAHRADY |
|  | TRVALÝ TRAVNÍ POROST |
|  | OSTATNÍ NEZEMĚDLSKÁ |
|  | LESNÍ POZEMEK |

OCHRANA ZPF A PUPFL

- | | |
|--------|---------------------------------|
| | HRANICE BPEJ |
| 30200 | KÓD BPEJ |
| I./117 | TRÍDA OCHRANY / ODVOD. UKAZATEL |
| | ODVODNĚNÍ |
| | OP LESA |

POLNÍ CESTY

- | | | |
|---|-----------------|-----------------------------|
|  | HPC 1-4 | HLAVNÍ POLNÍ CESTA |
|  | VPC 1-12 | VEDLEJŠÍ POLNÍ CESTA |
|  | | POLNÍ CESTA - stav |
|  | | POLNÍ CESTA |
- návrh komplexních pozemkových úprav (KPÚ)
schválen 20.12.2010.



Česká republika
Středočeský kraj
Obec Jizerní Vtelno
k ú. 661 457 - Jizerní Vtelno

1 · 5 000



JIZERNÍ VTELNO

ÚZEMNÍ PLÁN - ODŮVODNĚNÍ

pořizovatel dokumentace:	Magistrát města Mladá Boleslav	datum:	říjen 2013
schvalující orgán:	Zastupitelstvo obce Jizerní Věhoň	formát:	(výhledově) A0
zpracovatel:	Ing.Arch. Petr Dvořák - Arpos autoryzovaný architekt ČKA 01 194 K Hornoměstské 66/10 165 00 Praha 6	měřítko:	1 : 5 000
spolupráce:	Tomáš Gruntorád Ing. Tomáš Hroch Ing. Milena Moraváková Tomáš Nertel Ing. Jan Jandašev Procházka	výkres č.:	O-3

VÝKRES PŘEDPOKLÁDANÝCH ZÁBORŮ PŮDNÍHO FONDU

	kopie č.:
--	-----------